

AUTORIZACE

ČÍSLO PARE

ČÍSLO ZMĚNY	DATUM ZMĚNY	POPIS/OBSAH ZMĚNY	PODPIS

SILNICE III/28526 ROKOL – NOVÝ HRÁDEK – BOROVÁ, 2.ETAPA

název akce

SO 103 ČÁST III - III/285 26

stavební objekt

Královéhradecký kraj Pivovarské náměstí 1245 500 03 Hradec Králové objednatel	spolupráce
KÚ Nový Hrádek, Borová místo stavby	Královéhradecký kraj

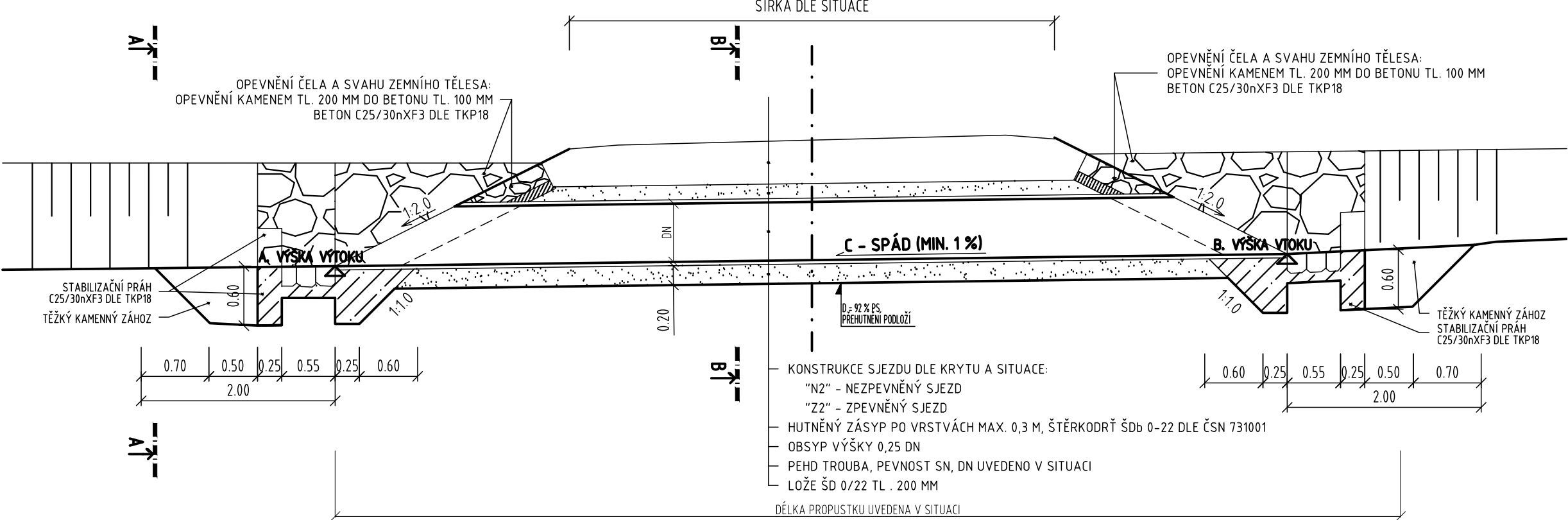
DIK
DOPRAVNĚ INŽENÝRSKÁ KANCELÁŘ
Bozděchova 1668, 500 02 Hradec Králové
tel : 495 219 036, 495 212 647, fax : 495 221 677
e-mail : dik@dik - hk.cz, http : www.dik-hk.cz

DETAILY PROPUSTKŮ, VPUSTÍ, VTOKOVÝCH JÍMEK, ZÁBRADLÍ	měřítko	PDPS stupeň
výkres		

ING. M. BURIANEC kontroloval	<i>Burianec</i>	ING. PAVEL ŘEHÁK hlavní inženýr projektu	<i>Řehák</i>	A002/14 číslo zakázky	B.5.1
ING. PAVEL ŘEHÁK zodpovědný projektant	<i>Řehák</i>	vedoucí projektant		02/2014 datum	

číslo přílohy

VZOROVÝ VÝKRES
PODÉLNÝ PROPUSTEK POD SJEZDY
PODÉLNÝ ŘEZ
M 1:50



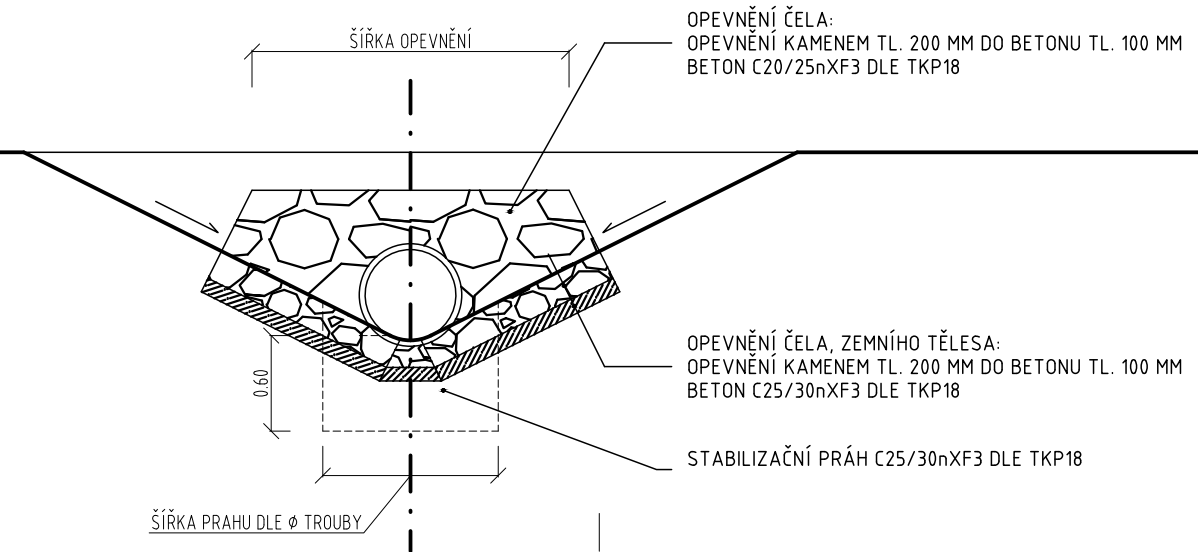
KONSTRUKCE VOZOVKY „N2“ (OBNOVENÍ NEZPEVNĚNÉHO SJEZDU)
TDZ VI, NÚP D2, PIII - DLE KATALOGU VOZOVEK POLNÍCH CEST

R-mat	32 RA 0/16	100 mm	ČSN EN 13108-8
ŠTĚRKODRŤ	ŠD ₈ 0/32G _N	300 mm	ČSN 73 6126-1
CELKOVÁ TLOUŠŤKA KONSTRUKCE VOZOVKY:		400 mm	

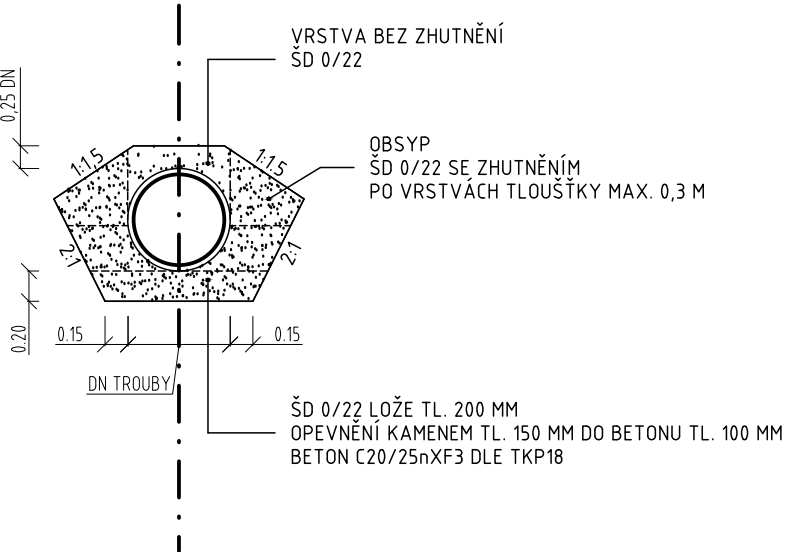
KONSTRUKCE VOZOVKY „Z2“ (OBNOVENÍ ZPEVNĚNÉHO SJEZDU)
TDZ VI, NÚP D2, PIII - DLE KATALOGU VOZOVEK POLNÍCH CEST

ASFALTOVÝ BETON	ACG 11+	40 mm	ČSN EN 13108-1
SPOJOVACÍ POSTŘÍK	PS-EM	0,2 kg/m ²	ČSN 73 6129:2008
R-mat	32 RA 0/16	100 mm	ČSN EN 13108-1
ŠTĚRKODRŤ	ŠD ₈ G _N	200 mm	ČSN 73 6126-1
CELKOVÁ TLOUŠŤKA KONSTRUKCE VOZOVKY:		340 mm	

ŘEZ A - A' - POHLED NA ČELO
M 1:50

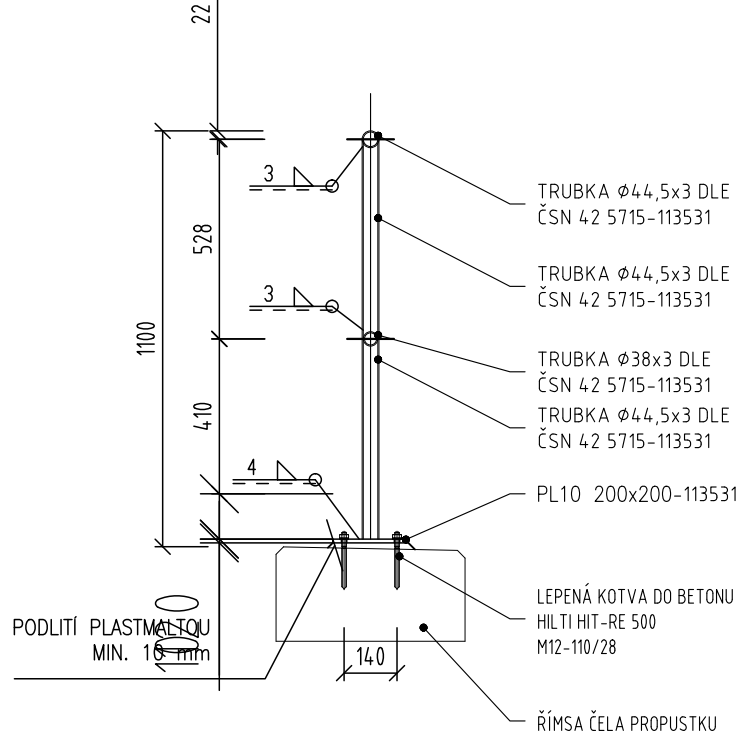


ŘEZ B - B' - ULOŽENÍ TROUBY
M 1:50



DOPRAVNĚ BEZPEČNOSTNÍ ZÁBRADLÍ

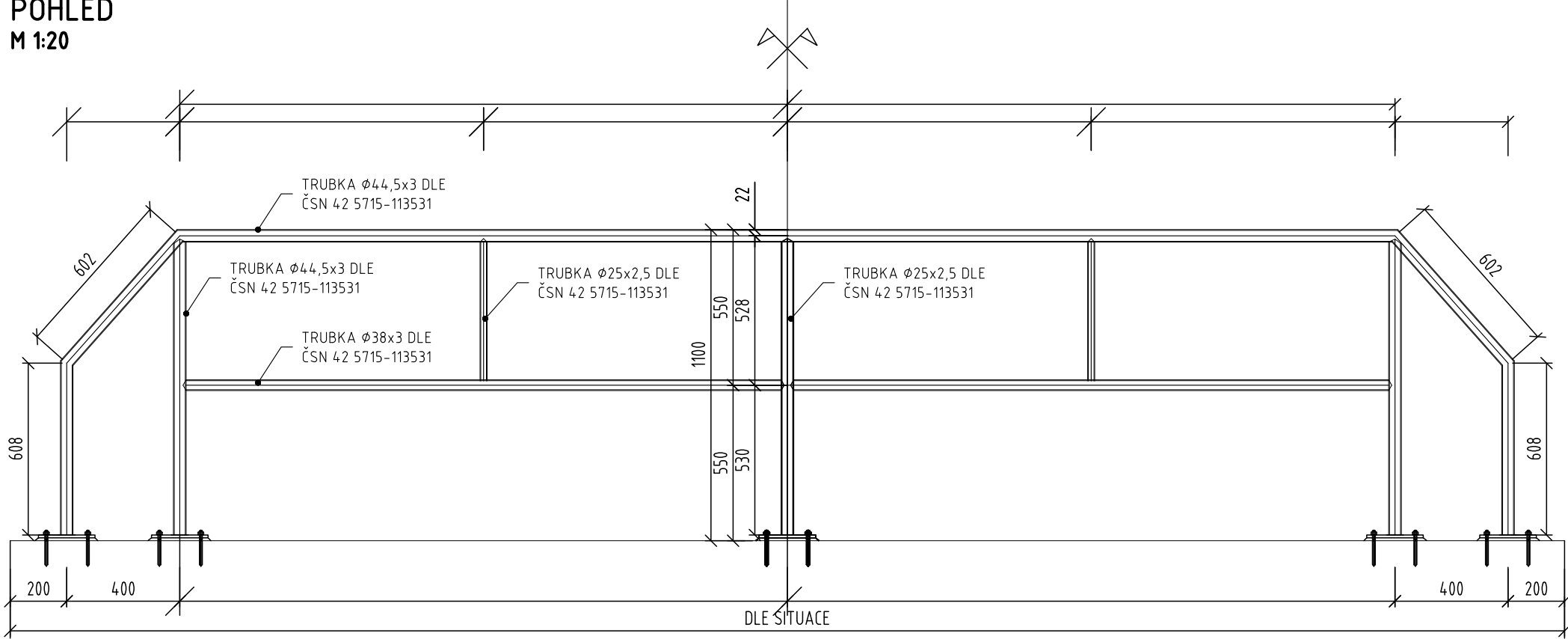
PŘÍČNÝ ŘEZ
M 1:20



CHEMICKÉ KOTVY

- CHEMICKÉ KOTVY - PŘÍPEVNĚNÍ ZÁBRADLÍ NA PREFABRIKOVANÉ PATKY
- LEPENÉ KOTVY DO BETONU - HILTI HIT-RE 500
- KOTEVNÍ ŠROUBY HAS-E M12-110/28 8.8 GALVANICKY POZINKOVANÉ
- MATICE M12 8.8 - DLE ČSN EN 24032 - GALVANICKY POINKOVANÉ
- PODLŮŽKY PRO M12 - DLE ČSN 02 1702 - GALVANICKY POZINKOVANÉ
- DOKUMENT KONTROLY JAKOSTI MAT. - TYP 2.1

POHLED
M 1:20



SVARY

- PRO VÝROB. SKUPINU "C" STUPEŇ JAKOSTI SVARŮ C DLE ČSN EN ISO 5817
- VŠECHNY SVARY PŘIPOJOVANÝCH POLOŽEK PROVÉST UZAVŘENÉ PO OBVODĚ
- U VŠECH SVARŮ PROVÉST VIZUÁLNÍ KONTROLU DLE EN 970
- PŘÍPRAVA SVAROVÝCH HRAN VIZ A TP ZHOTOVITELE

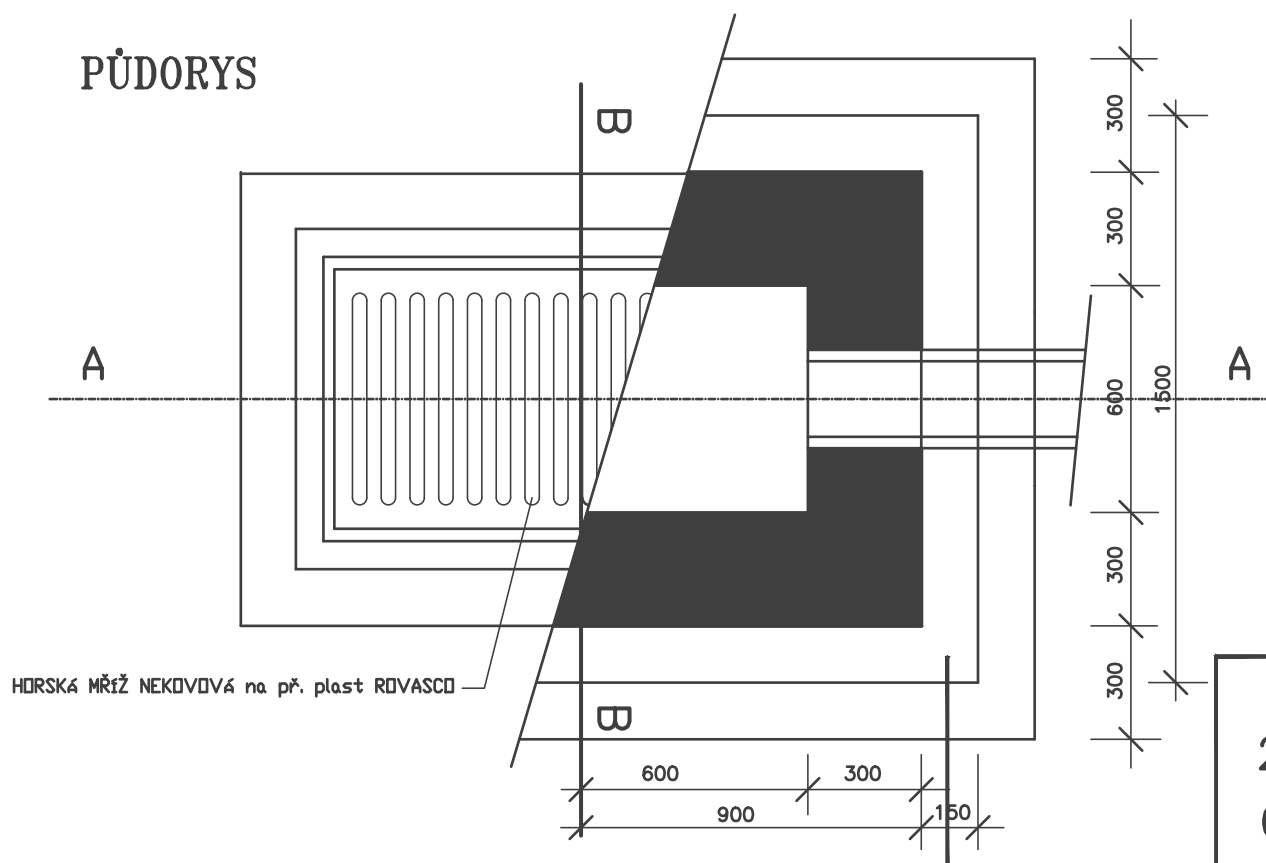
MATERIÁL

- S235 JR - PLECHY
- S235 JRH - TRUBKY

TYP I A, POPIS SYSTÉMU PROTIKOROZNÍ OCHRANY (PKO) DLE TKP 19, PŘÍLOHY 19.B.P5, TABULKY II

- ŽÁROVÝ NÁSTRÍK POVLAKU ZINKEM, 1 VRSTVA TL. 100 μm
- UZAVÍRACÍ PENETRAČNÍ NÁTĚR (EPOXIDOVÝ), 1 VRSTVA TL. 30 μm
- EPOXID DVOUKOMPONENTNÍ (PLNĚNÝ LAMENÁRNÍMI NEBO VLÁKNITÝMI PIGMENTY) 2 VRSTVY CELKOVÉ TLOUŠTKY TL. 160 μm
- BAREVNÉ PROVEDENÍ VRCHNÍ VRSTVY RAL 7001 - ODSTÍN ŠEDÉ

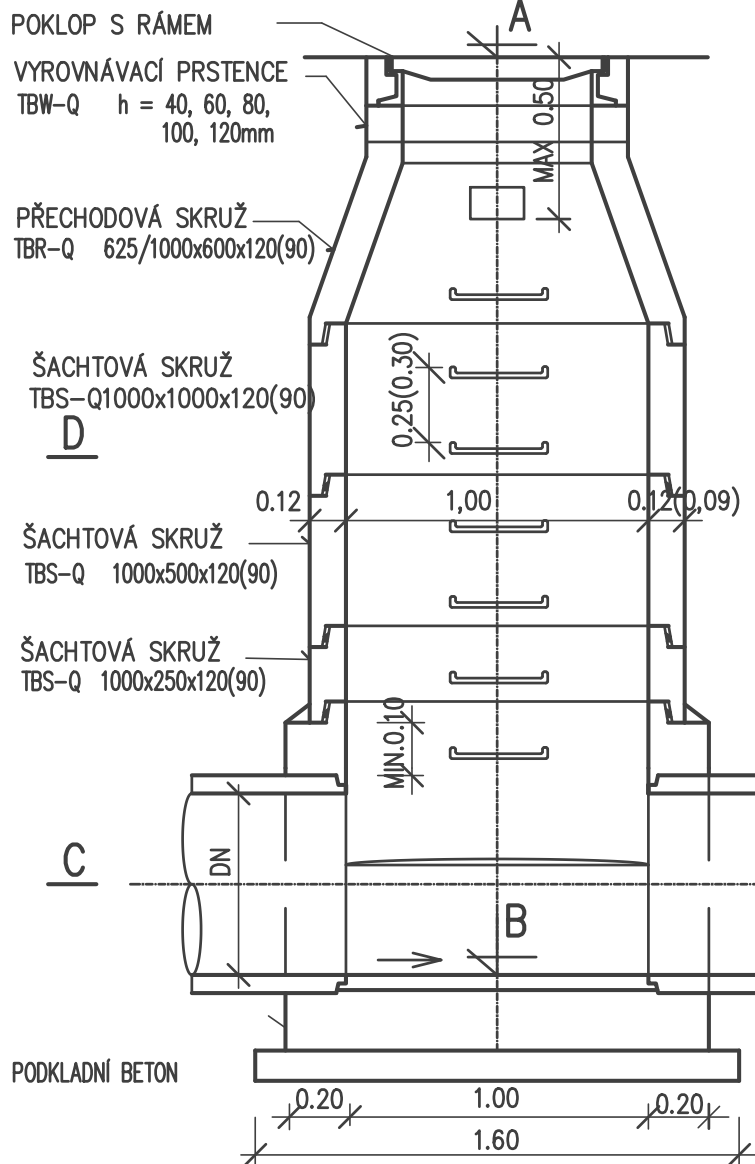
ŘEZ A – A



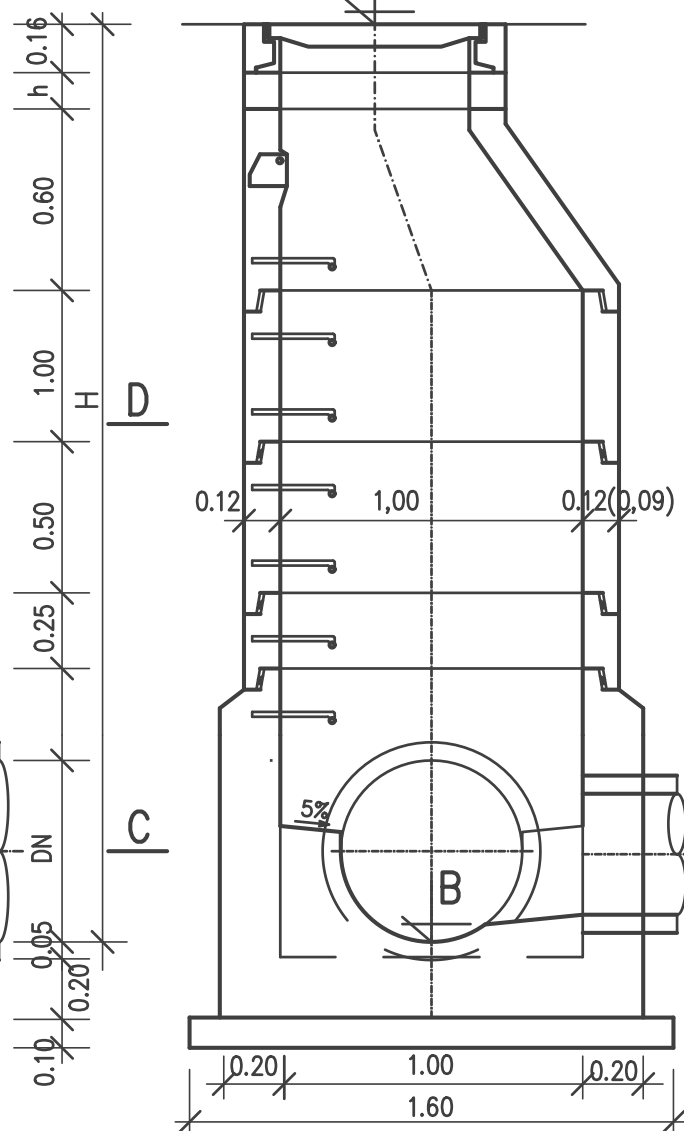
VL 2
234.08
08.07

KANALIZ. SPOJNÉ BETONOVÉ ŠACHTY S MONOLIT. SPODNÍ ČÁSTÍ NA STOKÁCH DN150–600

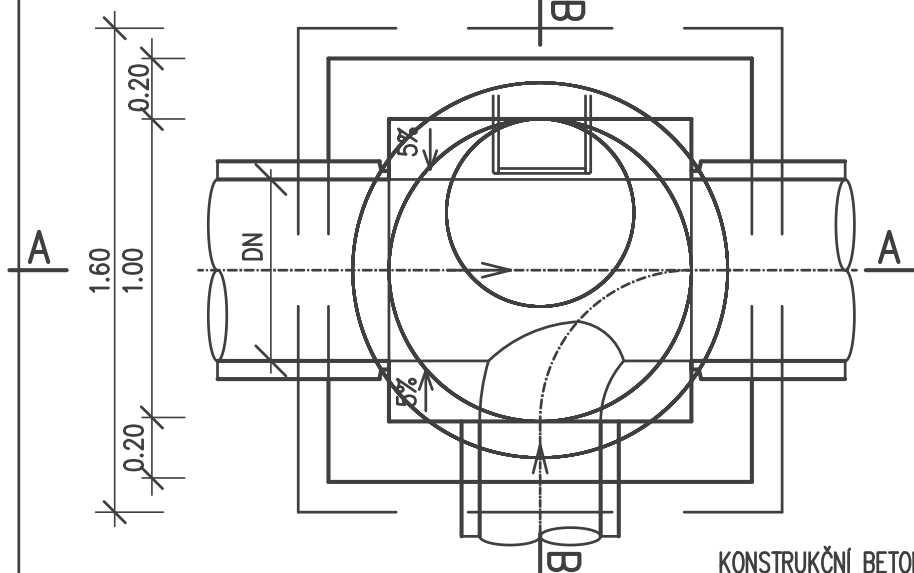
Řez A – A



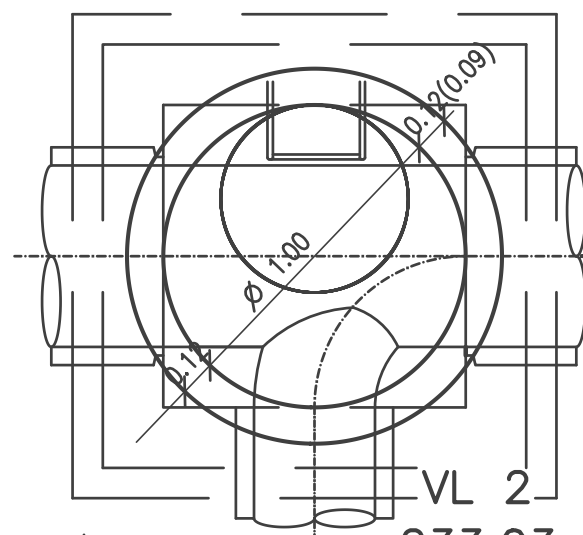
Řez B – B



Řez C – C



Řez D – D



KONSTRUKČNÍ BETONY C 30/37 XF4
NEKONSTRUKČNÍ BETONY viz. tab. 1

233.03
08.07